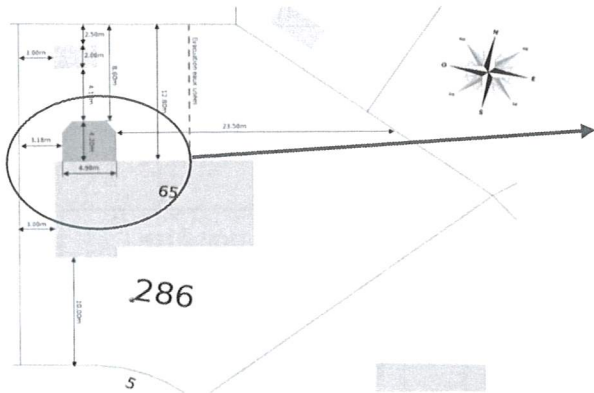


3. Pièces à joindre à la demande :

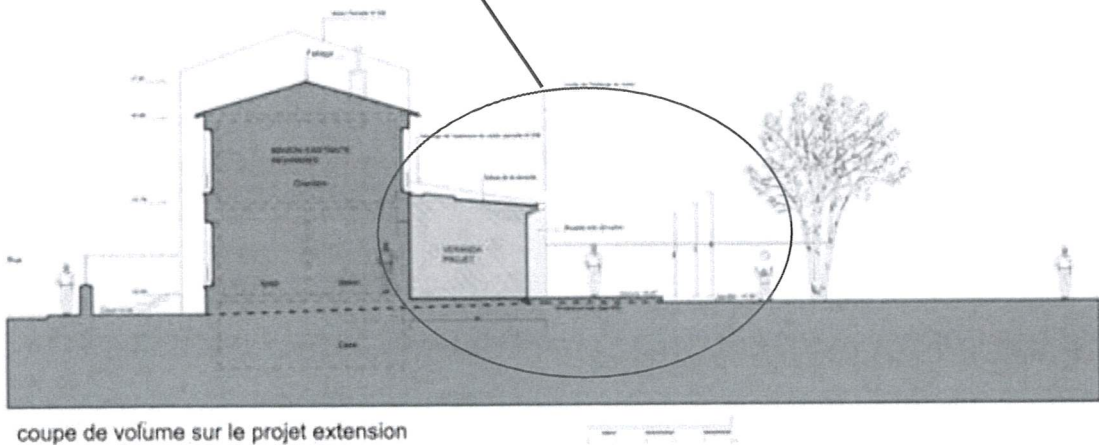
3.1 – Plan de masse - Vérifier que le plan de masse fourni soit côté. – Toutes les distances par rapport aux à toutes les limites séparatives et aux voies doivent être renseignées. Par exemple :



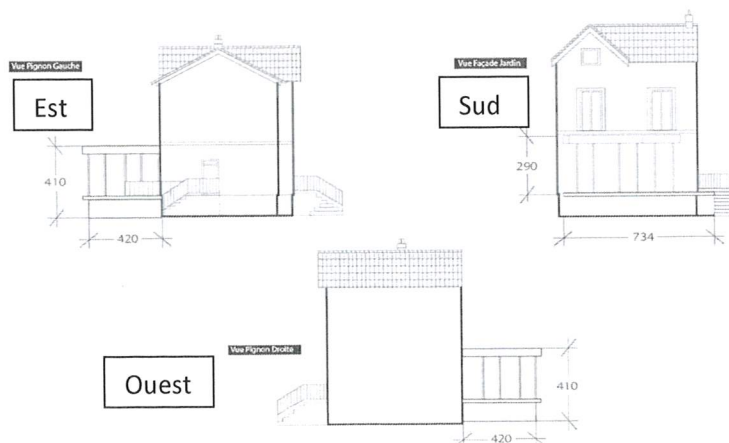
Sur cet exemple de plan de masse :

- Toutes les distances d'implantations par rapport aux voies et emprises publiques sont indiquées.
- Les constructions existantes sur l'unité foncière apparaissent (maison ET projet de véranda en vert)

3.2- Le plan de coupe doit faire apparaître, d'une limite de propriété à l'autre le profil du Terrain naturel Avant et Après Travaux. Les hauteurs indiquées doivent être mesurées depuis le TN (terrain naturel) avant travaux. Par exemple :



3.3- Le plan de façade doit représenter les façades de la véranda avec les orientations :



3.5 - Insertion graphique :

Si le pétitionnaire ne maîtrise pas les outils informatiques, le projet peut être dessiné à partir d'une photo du futur emplacement du projet.

