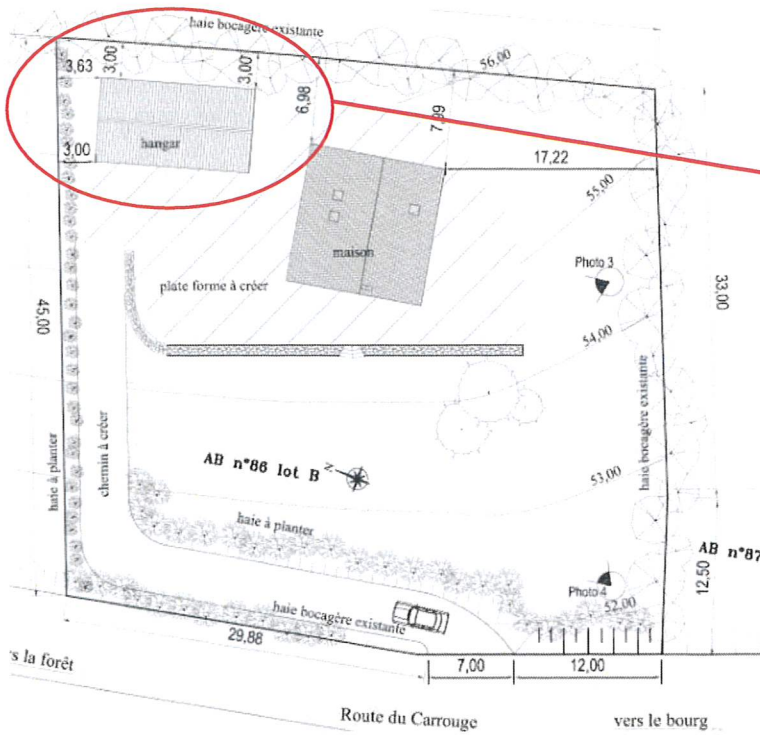


### 3. Pièces à joindre à la demande :

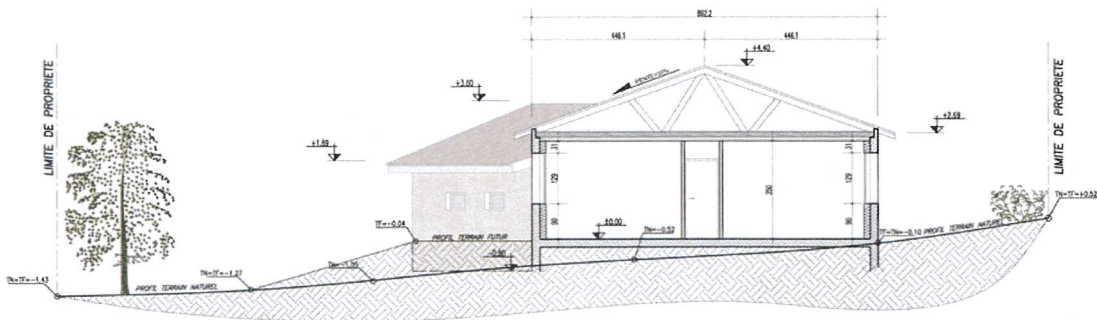
3.1 – Plan de masse - Vérifier que le plan de masse fourni soit coté. – Toutes les distances par rapport aux limites séparatives et aux voies doivent être renseignées. Par exemple :



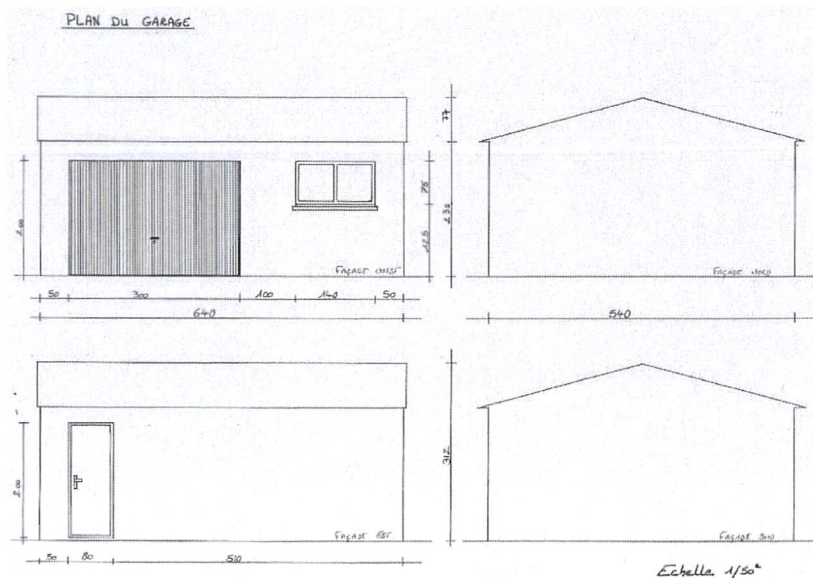
Sur cet exemple de plan de masse :

- Toutes les distances d'implantations par-rapport aux voies et emprises publiques sont indiquées.
- Les constructions existantes sur l'unité foncière apparaissent (maison et garage).

3.2- Le plan de coupe doit faire apparaître, d'une limite de propriété à l'autre le profil du Terrain naturel Avant et Après Travaux. Par exemple :



3.3- Le plan de façade doit représenter toutes les façades du garage avec les orientations :



### 3.4 - \*\*\* Uniquement dans le cadre de PCMI – Une notice présentant le projet :

La notice peut se faire sur papier libre, elle doit décrire les caractéristiques du garage : surface, enduit, couleur enduit, type de toiture, pourcentage de la pente de toiture...

Par exemple :

#### 1- ETAT INITIAL DU TERRAIN ET ACCES

La parcelle concernée par la construction d'un garage est située sur la commune de 2024 m<sup>2</sup> et son accès se fait par une voirie communale.

elle est numérotée

d'une surface de

#### 2- LE PROJET

Le projet prévoit :

- la construction d'un garage d'une surface de 59 m<sup>2</sup> et d'une hauteur maxi de 3.90 m.

#### 3 - LES RESEAUX

Il n'y a pas de réseau supplémentaire à raccorder.

Les eaux pluviales de toitures seront diffusées sur la parcelle.

#### 4 - INSERTION DANS LE SITE

Le garage sera réalisé de telle sorte qu'il s'insère au mieux dans le site, il sera situé à l'angle nord est de la parcelle et ses murs nord et est seront en limite de propriété.

La toiture sera à double pente, en adéquation avec l'habitation principale, les hauteurs à l'égout sera coté sud de 2.90 m et coté nord 3.10 m. Il n'y aura pas de terrassements généraux susceptibles de générer de gros volumes de terre qui pourraient impacter sur le site.

Les matériaux utilisés seront de type et de couleurs locales :

- Crépi minéral ( teinte claire de type G10 )
- Menuiseries et portes du garage en PVC ou métal de couleur blanche.

#### 5 - PLANTATION SET ABORDS

Les travaux vont générer des dommages à la parcelle. Les zones roulables seront engravées, les zones de terre seront engazonnées.

### 3.5 - Insertion graphique :

Si le pétitionnaire ne maîtrise pas les outils informatiques, le projet peut être dessiné à partir d'une photo du futur emplacement du projet.



\*Les pages 3/8 et 8/8 du CERFA, doivent être datées et visées.

\*\*Si l'autorisation d'urbanisme doit être au nom des deux demandeurs, vérifier que les CERFA comportent les deux signatures. Aussi, la fiche « Autre demandeur » doit être fournie.